

RESIDENCIAL  
**AQUA**



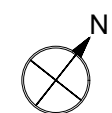
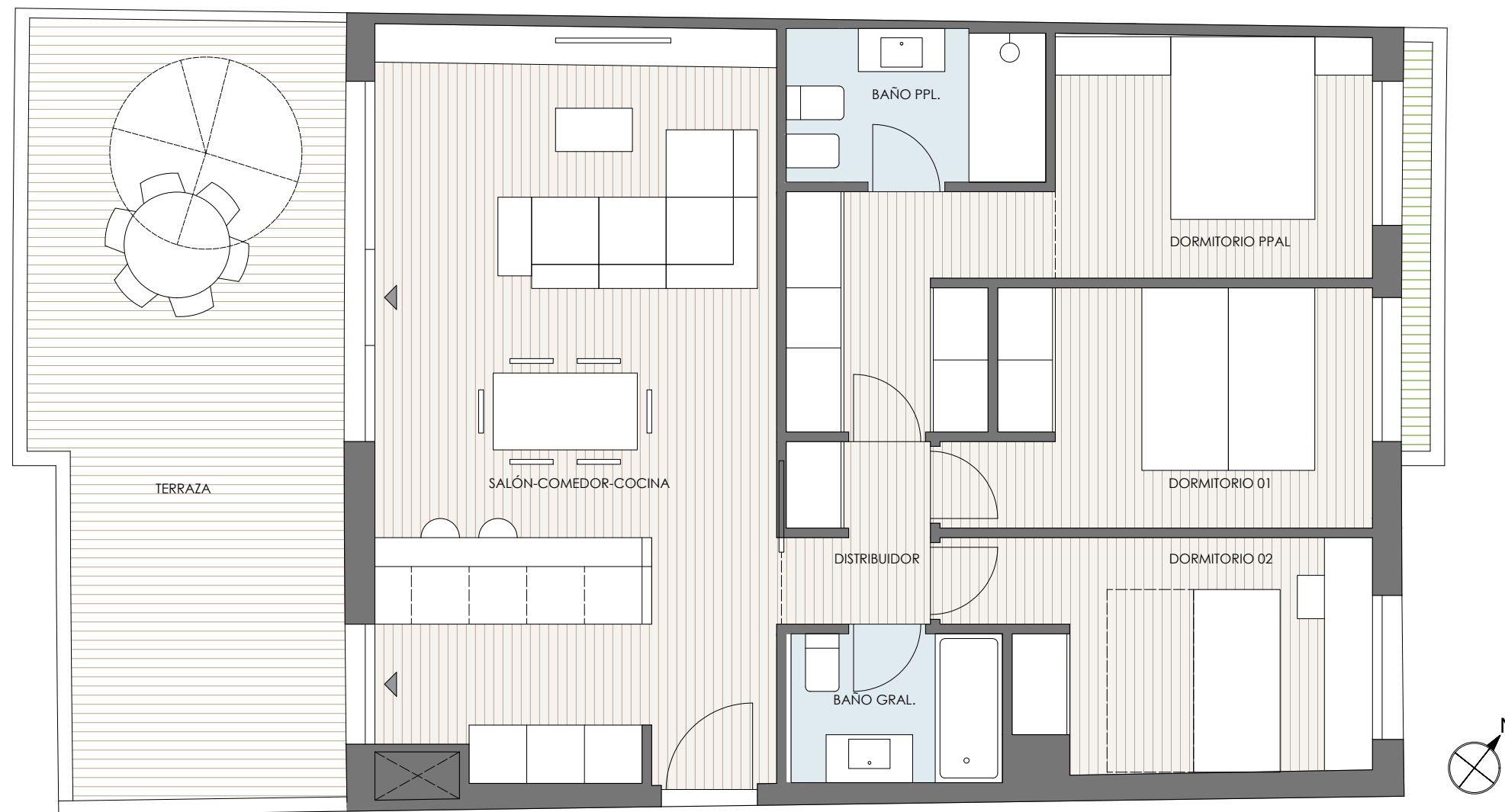
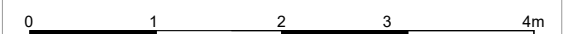
TOTAL SUPERFICIE ÚTIL VIV APROX.	103,89 m <sup>2</sup>
Superficie útil aproximada con espacios exteriores incluidos	
TOTAL CONSTR. VIVIENDA	87,79 m <sup>2</sup>
TOTAL CONSTR. VIVIENDA CON ZZCC	106,36 m <sup>2</sup>



PLANTA ÁTICO

COMERCIALIZA

**FUTURO Y VIDA.  
S. COOP. MAD.**



**57 VIVIENDAS CON PISCINA, GARAJES Y TRASTEROS**

SITUACIÓN: CALLE JÚPITER 1 SUELO PP5 25.1. LEGANES

**PLANTA ÁTICO TIPO 13**

NOTA: LOS PLANOS ESTÁN SUJETOS A POSIBLES MODIFICACIONES, POR RAZONES TÉCNICAS, JURÍDICAS, ADMINISTRATIVAS, COMERCIALES O POR CRITERIO DE LA COOPERATIVA. AMUEBLAMIENTO NO INCLUIDO, SALVO EL INDICADO EXPRESAMENTE EN LA MEMORIA DE CALIDADES DEFINITIVA.